

Architectural floor plan of the 'CUBIERTA METÁLICA TIPO SANDWICH' (Metallic Sandwich Cover). The plan shows a large rectangular hall with rows of tables and chairs. A red line indicates the 'EJE DE COLOCACIÓN DE LA CUBIERTA METÁLICA TIPO SANDWICH' (Axis of placement of the metallic sandwich cover). The plan includes labels for various points and areas:

- COM-PT-01, COM-PT-02, COM-PT-03, COM-PT-04, COM-PT-05, COM-PT-06, COM-PT-07, COM-PT-08
- FREGADERO (Sink)
- DEPENSA (Storage)
- HOMBRES (Men's restroom)
- MUJERES (Women's restroom)
- VESTIDOR (Dressing room)
- BÓVEDA ALIMENTOS SECOS ALIMENTACIÓN ESCOLAR (Dry food storage for school feeding)
- RATON DE AUDIO (Audio mouse)

The plan also shows a scale bar (0m, 5m) and a north arrow.

FUENTE PARA
IN / OUT DE AUDIO

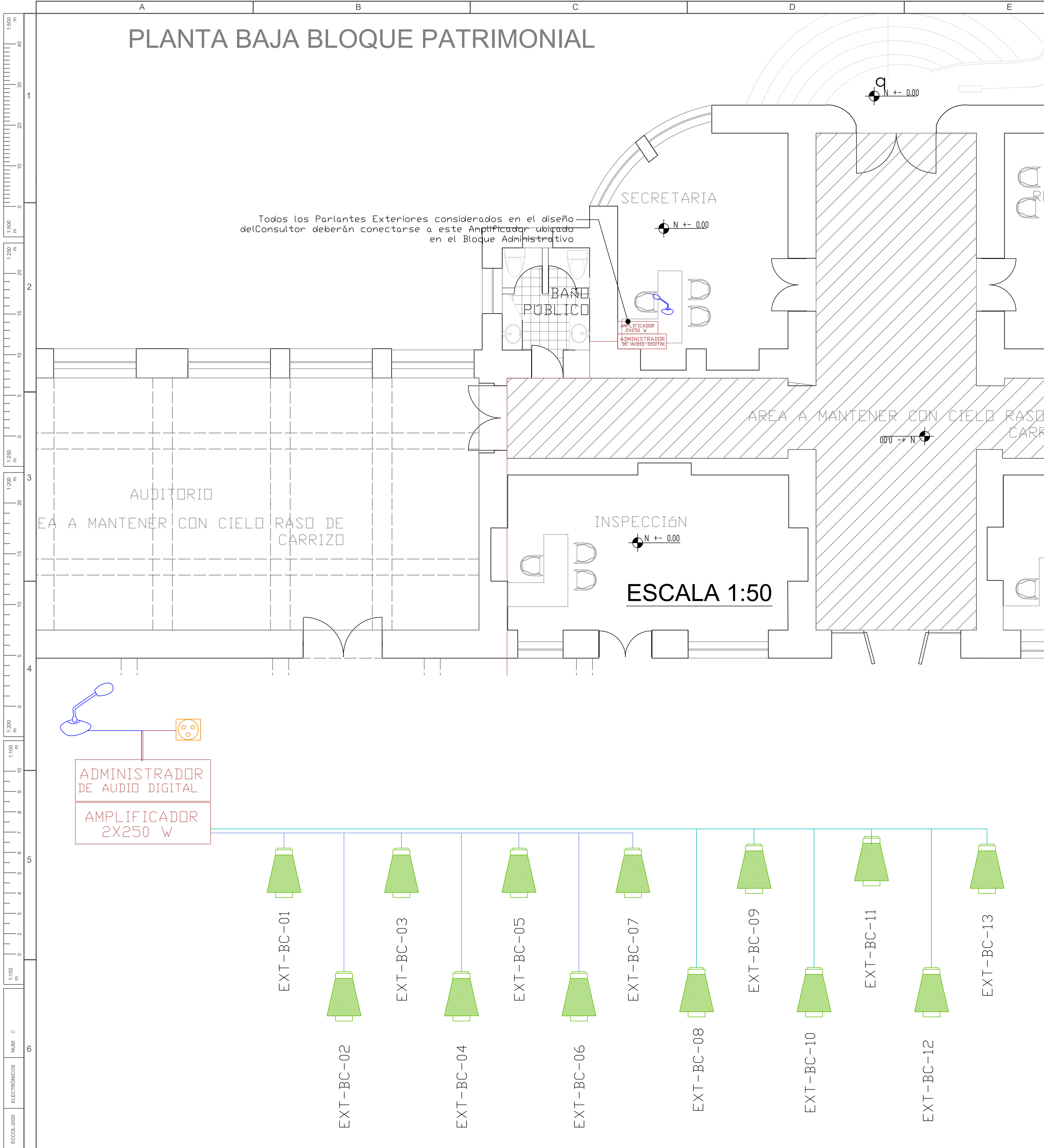
AMPLIFICADOR
120W

CANTIDAD	UNIDADES	SIMBOLOGÍA	
08	UNIDAD		Parlante 10W en Techo
--	UNIDAD		Parlante 30W tipo Bocina
01	UNIDAD		Amplificador 120W
--	UNIDAD		Amplificador de 4 zonas 4x125 w
01	UNIDAD		Micrófono Analógico
00	UNIDAD		Micrófono Inteligente
12 m Cable 10 m Tubería	METRO		Cable de audio 3X12 AWG , aislamiento PVC
91 m Cable 39 m Tubería	METRO		Cable 2 x 12 AWG de Audio en Tubería de 1/2"
01	UNIDAD		Fuente para IN/OUT de Audio
00	UNIDAD		Administrador de Audio Digital
01	UNIDAD		Placa de pared tipo CANNON XLR

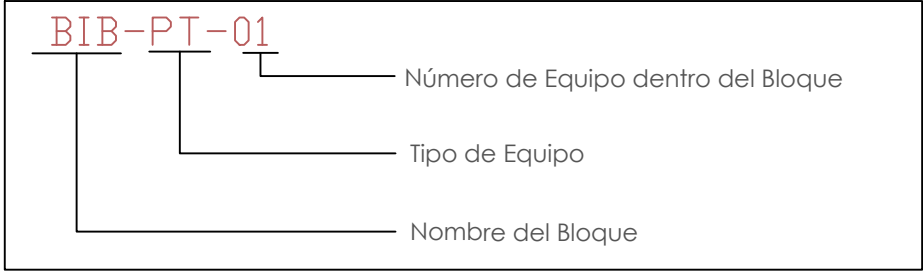
Diagrama de montaje para el parlante de techo. Muestra la instalación de un altavoz rectangular de 2 x 4' en un techo. Se detallan los componentes: el altavoz, la tubería EMT 1/2', los cables de 2 x 14 AWG, la tapa para el techo y el soporte de montaje. Las dimensiones indicadas son 280 mm de ancho y 250 mm de alto.



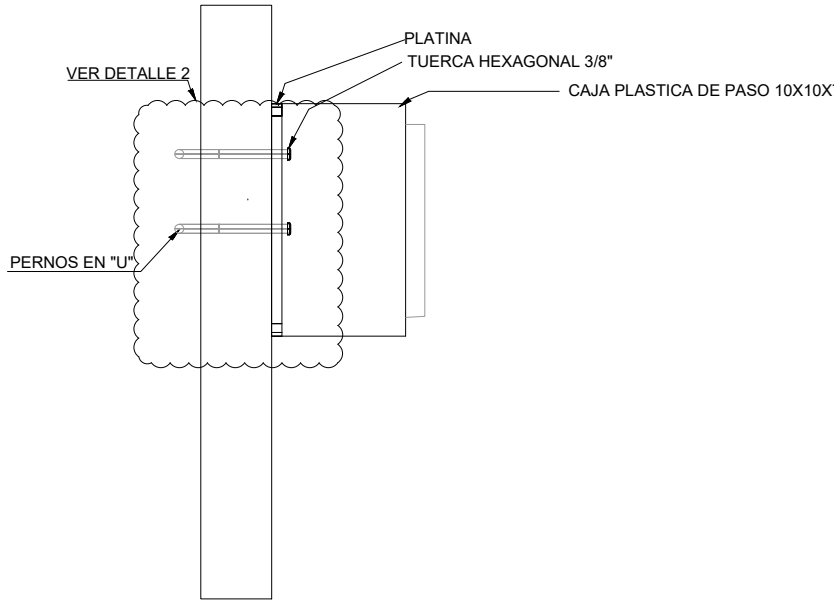
SELLOS MUNICIPALES / APROBACIÓN:



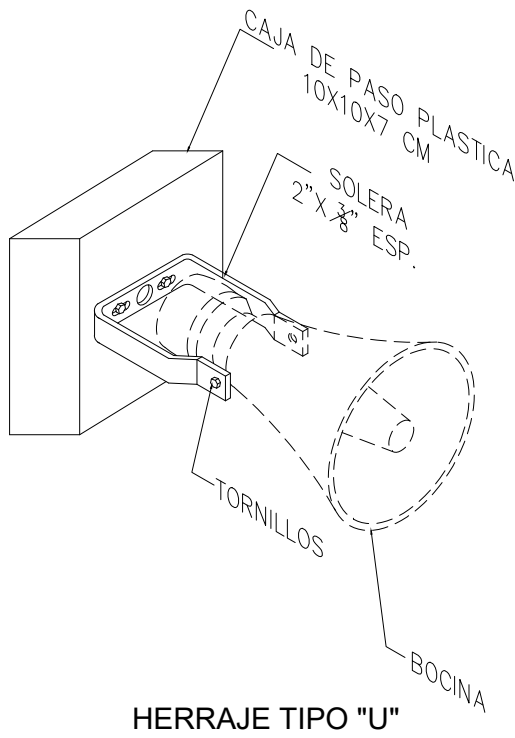
CANTIDAD	UNIDADES	SIMBOLOGIA	
--	UNIDAD		Parlante 10W en Techo
13	UNIDAD		Parlante 30W tipo Bocina
--	UNIDAD		Amplificador 120W
01	UNIDAD		Amplificador de 4 zonas 4x125 w
01	UNIDAD		Micrófono Analógico
00	UNIDAD		Micrófono Inteligente
35 m Cable 24 m Tubería	METRO		Cable de audio 3X12 AWG , PVC
440 m Cable 85 m Tubería 960 m Cable 119 m Tubería	METRO		Cable de audio 12 AWG, PVC, Lazo 1 Cable de audio 12 AWG, PVC, Lazo 2
01	UNIDAD		Fuente para IN/OUT de Audio
00	UNIDAD		Administrador de Audio Digital
01	UNIDAD		Placa de pared tipo CANNON XLR



DETALLE DE MONTAJE DE PARLANTE



DETALLE DE MONTAJE DE PARLANTE



MINISTERIO DE EDUCACIÓN



EL GOBIERNO DE TODOS

RESPONSABLES:

ING. ALEXIS VELASTEGUÍ
ANALISTA
MINISTERIO DE EDUCACIÓN

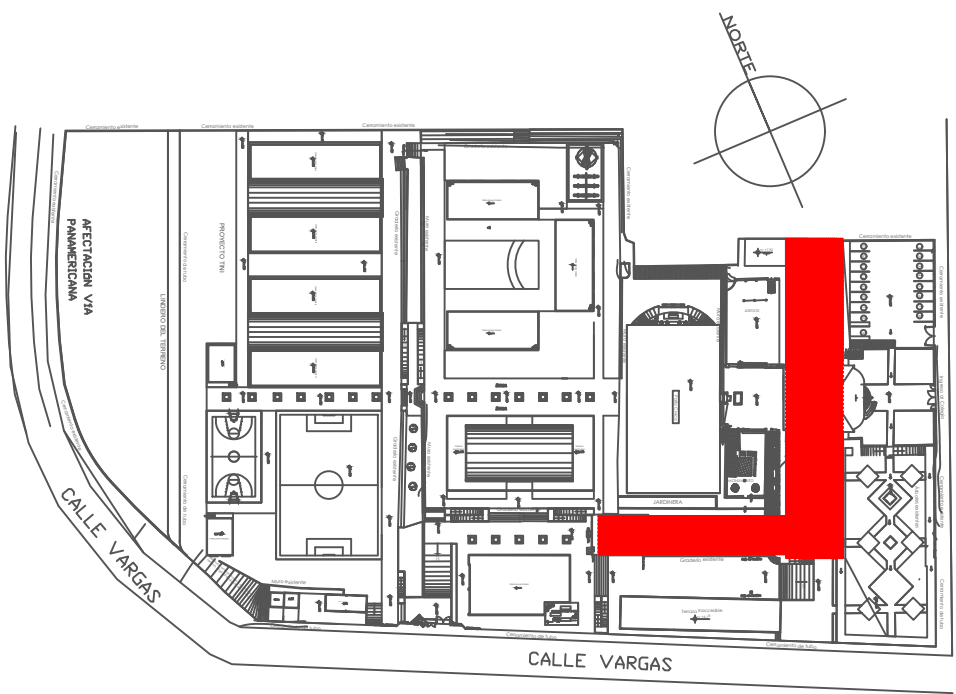
ARQ. MAURICIO NIETO
ANALISTA
MINISTERIO DE EDUCACIÓN

ARQ. ALEJANDRA LARREA
GERENTE
NUEVA INFRAESTRUCTURA EDUCATIVA

PROYECTO:

"ESTUDIOS DE INTERVENCIÓN EN LA INFRAESTRUCTURA EXISTENTE Y PROPUESTA PARA LA REPOTENCIACIÓN DE LA UNIDAD EDUCATIVA NATALIA JARRIN, UBICADA EN EL CANTÓN CAYAMBE, PROVINCIA DE PICHINCHA.

UBICACIÓN EN IMPLANTACIÓN:



UNIDAD EDUCATIVA:

UNIDAD EDUCATIVA DOLORES CACUANGO

CANTON:

CAYAMBE

PROVINCIA:

PICHINCHA

CONTIENE:

AUDIO - EXTERIOR
BLOQUE ATRIMONIAL PLANTA BAJA
SISTEMA DE AUDIO

ESCALAS:

INDICADAS

FECHA:

NOVIEMBRE 2020

LAMINA Nº:

ELT-AU-02

SELLOS MUNICIPALES / APROBACIÓN: